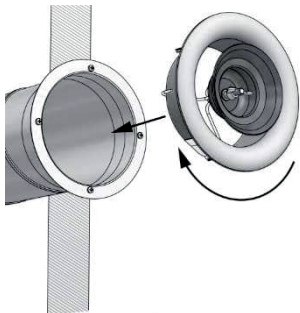


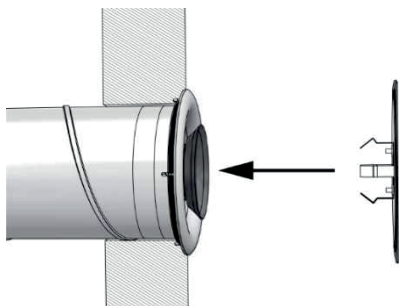
Montageanleitung

Ventilmontage



Drücken Sie den Ventilkörper in das Element ein und drehen Sie ihn dabei im Uhrzeigersinn.

Montage und Demontage der Stirnplatte



Arretieren Sie den Ventilkonus mit einer Flügelmutter. Die Stirnplatte wird durch das Eindrücken der Platte mit Clips in den Ventilkonus zum Ventil befestigt.

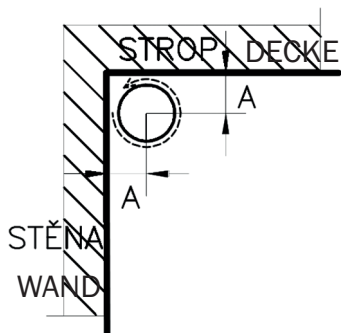
Durch Herausziehen der Platte mit Clips aus dem Ventilkonus wird die Stirnplatte demontiert.

Regulierung des Luftstroms

Durch das Drehen der Stirnplatte erzielen Sie eine stärkere oder schwächere Luftströmung. Es wird empfohlen, die Luftströmung bei aufgesetzter Stirnplatte zu messen. Nach genauer Einstellung der Strömung wird die Stirnplatte abgenommen und der Innenteil des Ventils wird mit einer Flügelmutter arretiert. Dann wird die Glasstirnplatte durch Eindrücken in den Ventilkonus wieder aufgesetzt.

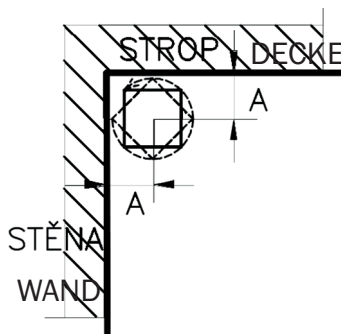
Mindestabstand der Stirnplatte des Ventils von der Wand oder Decke:

Kreis vom Durchmesser 200 mm



Für Rohrdurchmesser 125 mm Abstand „A“
von der Wand und Decke min. 110 mm.

Quadrat mit Maßen 200 x 200 mm



Für Rohrdurchmesser 125 mm Abstand „A“
von der Wand und Decke min. 150 mm.